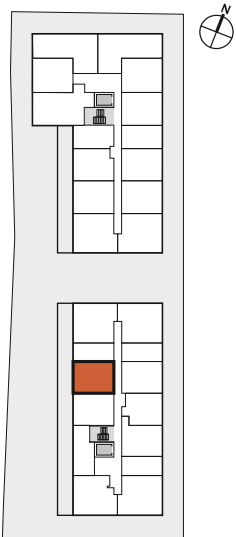
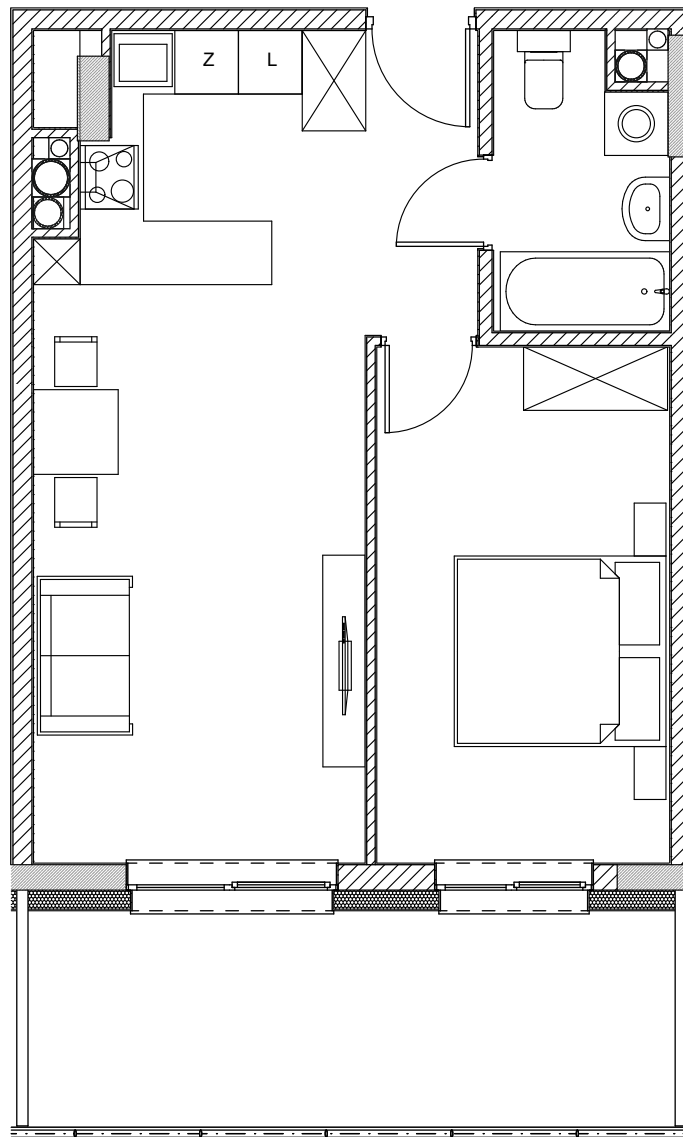


NAD JASINIEM

ul. Tymienieckiego 60/62
ŁÓDŹ



PIĘTRO I G6.1 (B1.11)

SALON Z ANEKSEM	21,75 m ²
SYPIALNIA	13,49 m ²
ŁAZIENKA	4,36 m ²
HOL	4,78 m ²

LOKAL MIESZKALNY	44,38 m²
TARAS	12,51 m ²

Niniejsza prezentacja i jej opisy nie stanowią oferty handlowej w rozumieniu Kodeksu Cywilnego.